

Destacat

Definició de les propostes d'actuació del nou pdM 2013-2018

Des de l'aprovació del darrer pdM 2008-2012, la regió metropolitana de Barcelona ha experimentat transformacions socials i econòmiques profundes que han repercutit en la dinàmica de les diferents xarxes de mobilitat i transport, tant de persones com de mercaderies. En aquest context de canvi, hi influeixen també altres factors com l'emergència de les noves tecnologies de la informació i la gestió, l'esgotament dels recursos fòssils i la transició cap a un sistema energètic mundial més baix en carboni, o el plantejament de nous reptes europeus en matèria energètica i ambiental, que estan incidint de forma directa en les tendències de la mobilitat.



Un dels principals reptes del nou pdM 2013-2018 és, precisament, adaptar aquest instrument de planificació als condicionants i previsions de futur que s'apunten. Els treballs de diagnosi elaborats per a aprofundir en el coneixement de la realitat actual i definir les propostes d'actuació per als propers anys, han posat clarament de manifest aquest canvi de tendència en les dinàmiques territorials i de mobilitat.

Les conclusions a què s'ha arribat, per exemple, en matèria de logística de la distribució de mercaderies (20,5 milions d'operacions de transport anuals; un 44% del total de Catalunya), d'implementació de les tecnologies de la comunicació i la informació (manca d'un servei de comunicació integrat en la xarxa de transport col·lectiu), de gestió de les infraestructures viàries i ferroviàries (el trànsit s'ha reduït en més d'un 6% en els darrers anys; el de vehicles pesants en més d'un 20%), de compliment dels objectius de seguretat viària (l'accidentalitat amb víctimes s'ha reduït més d'un 10% des de 2007) o de qualitat de l'aire (les emissions d'NOx i PM10 segueixen una tendència positiva), entre d'altres aspectes, així ho apunten, i recomanen per tant la necessitat de repensar les estratègies i polítiques implementades fins el moment.

Aquest treball de diagnosi ha anat acompanyat d'un procés participatiu que resta encara obert i que ha de continuar amb la definició dels objectius operatius i les propostes d'actuació i en el que tots els ciutadans, entitats i col·lectius hi poden dir la seva. Us convidem a seguir en contacte amb el desenvolupament del pdM 2013-2018, el qual ha de culminar prou properament amb l'aprovació del document final.



Els estudis sectorials de diagnosi es poden consultar accedint a l'enllaç següent:

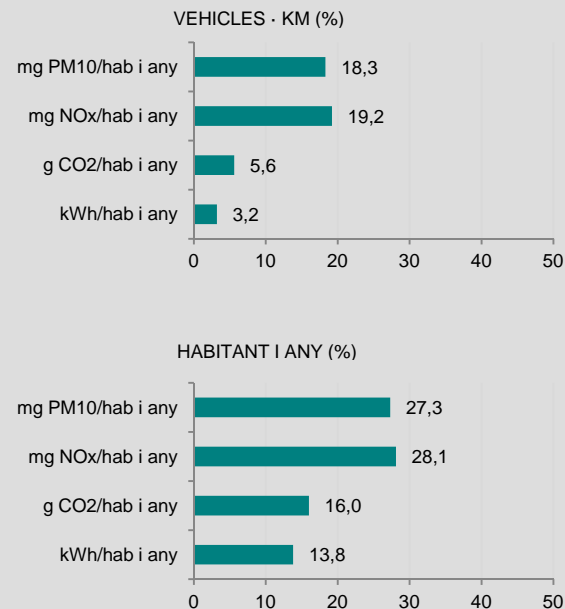
<http://www.atm.cat/web/ca/mobilitat/estudisinstrumentals.php>

Les xifres

Evolució dels indicadors ambientals (2006-2012)

Indicador	2006	2012	Evolució 2006-2012	
Consum energia	kWh/veh-km	0,905	0,876	-3,2%
	kWh/hab. i any	5.139	4.429	-13,8%
CO ₂	g/veh-km	235	222	-5,6%
	kg/hab. i any	1.334	1.121	-16,0%
NOx	mg/veh-km	1.215	981	-19,2%
	g/hab. i any	6.902	4.963	-28,1%
PM ₁₀	mg/veh-km	81	66	-18,3%
	g/hab. i any	462	336	-27,3%

Percentatges de reducció del consum d'energia i de les emissions (2006-2012)



http://www.atm.cat/web/ca/veure.php?pdf=ca/_di_r_pdm/seguiment_PDM&h=770

Balanç del pdM 2008-2012

Les actuacions executades o impulsades superen el 80%

El desenvolupament del pdM 2008-2012 ha comptat des de la seva aprovació amb un seguiment dirigit a actualitzar periòdicament l'estat de les actuacions, tenint en compte l'evolució dels objectius i el calendari previst. El passat juliol es va presentar el cinquè informe de seguiment del pdM (disponible al web de l'ATM), en el que es fa una valoració exhaustiva del grau d'implementació dels 9 eixos estratègics del pla i de cadascuna de les 93 mesures definides.

Es pot considerar que un 82% de les mesures plantejades tenen un grau d'execució total, avançat o intermedi, mentre que només un 10% es troben en un estat inicial i un 8% no han estat impulsades. La proporció de mesures finalitzades ha crescut significativament en el darrer any, ja que ha augmentat del 8% al 21%. Si s'hi afegeixen les mesures amb un grau d'execució avançat, aquest percentatge ha passat del 37% al 45%.

Evolució satisfactòria dels principals objectius operatius

Durant el període 2006-2010/2012, la majoria dels objectius operatius del pdM han tendit cap als valors proposats amb algunes excepcions com ara la proporció de mercaderies que es transporten amb ferrocarril i la seva eficiència en termes de costos unitaris.

Cal dir que, a l'hora de valorar l'evolució satisfactòria d'alguns dels objectius, es fa difícil discriminar el paper que ha tingut la crisi econòmica (en el consum d'energia o les emissions, per exemple), si bé és innegable que l'aplicació de les mesures del pdM relacionades hi ha contribuït de forma positiva.

http://www.atm.cat/web/ca/veure.php?pdf=ca/dir_pdm/seguiment_PDM&h=770

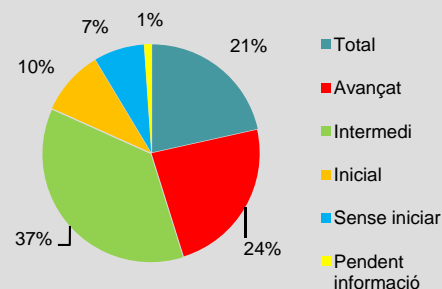
ENQUESTA

Les oportunitats de la xarxa de transport col·lectiu per contribuir a la cohesió social

Us convidem a donar la vostra opinió sobre les millores que es poden realitzar en la xarxa de transport públic col·lectiu per a garantir que l'accessibilitat, el sistema de tarifes o la cobertura, entre d'altres factors, contribueixin a enfortir l'equitat i la cohesió social. També us proposem que opineu sobre les oportunitats de treball que el sistema de mobilitat en el seu conjunt pot oferir als col·lectius més desfavorits.

[> Enquesta](#)

Grau d'execució de les mesures del pdM 2008-2013 (juny 2013)



La mobilitat de l'RMB en xifres

Grau de compliment d'alguns dels objectius operatius del pdM 2008-2012

Objectiu operatiu	Valor 2006	Valor 2012	Objectiu	Tendència	Assoliment
Canvi modal (sobre el total de desplaçaments en dies feiners):					
- proporció a peu i bicicleta (%)	45,0	49,2	45,5	✓	✓
- proporció transport públic (%)	18,3	18,0	21,3	✗	✗
- proporció vehicle privat a motor (%)	36,7	33,2	33,2	✓	✓
- proporció transport interurbà de mercaderies per ferrocarril (% tones·km)	5,2	4,9	11,7	✗	✗
Consum energètic total (milers tep/any)	2.139	1.924	2.021	✓	✓
Emissions:					
- PM ₁₀ (tones/any)	2.238	1.699	1.174	✓	✗
- NOx (tones/any)	33.417	25.071	21.589	✓	✗
- CO ₂ , menys el biodièsel (milers tones/any)	6.460	5.664	4.938	✓	✓
Accidentalitat:					
- morts en vies interurbanes (morts/any)	99	40	60	✓	✓
- accidents amb morts o ferits greus en vies interurbanes / milió de vehicles·km	0,025	0,0220	Màx. 0,026	✓	✓
Costos totals externs del transport (M€)	4.507	3.786	3.479	✓	✗
Costos unitaris (€/viatger·km)					
- del transport públic	0,544	0,570	0,505	✗	✗
- del transport privat	0,873	0,876	0,742	✗	✗
- del transport de passatgers	0,758	0,764	0,654	✗	✗
- de transport de mercaderies	1,183	1,257	1,241	✗	✗