

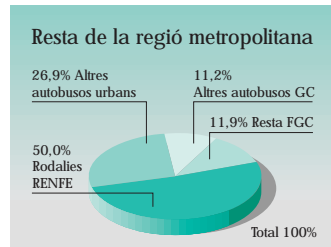
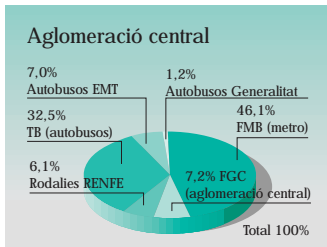
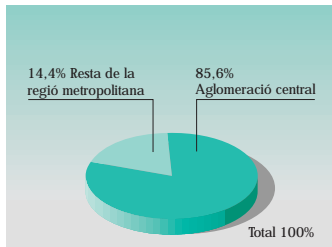
Sistema metropolità de transport públic col·lectiu a l'àrea de Barcelona

Dades bàsiques. 1999

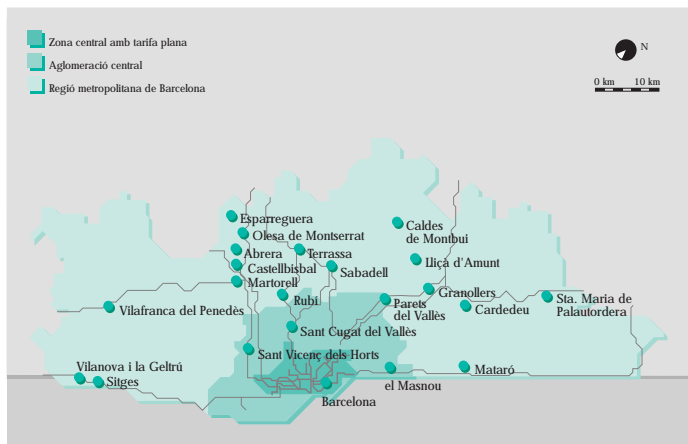
	Línies	Longitud de xarxa (km)	Vehicles-km (milions)	Viatges (milions)	Δ 99 / 98 (%)	Recaptació (MPTA)
FMB (metro)	5	81,2	58,5	286,7	2,1	19.126,7
FGC (aglomeració central)	2	48,5	16,7	44,5	9,7 *	3.204,2
Rodalies RENFE (aglomeració central)	4	109,7	23,8	37,8	1,8	4.160,4
TB (autobusos)	80	745,5	37,0	202,1	0,9	13.073,4
Autobusos EMT ⁽¹⁾	68	848,3	18,8	43,4	-0,6	4.201,1
Autobusos Generalitat ⁽²⁾ (aglomeració central)	38	523,5	6,8	7,3	-4,6	908,1
Total aglomeració central		2.357	161,6	621,8	1,9	44.673,8
Altres autobusos Generalitat ⁽³⁾	141	2.873,6	13,0	11,8	-2,4	2.100,1
Resta FGC	2	95,2	8,8	12,4	2,7 *	2.746,2
Rodalies RENFE	4	307,0	30,8	52,3	1,9	8.230,7
Altres autobusos urbans	57	484,0	7,9	28,1	0,1	2.040,7
Total resta regió metropolitana		3.760	60,6	104,6	1,0	15.117,7
Total RMB		6.116	222,2	726,5	1,8	59.791,5

* Els increments sobre el 1998 s'han pres sobre les dades definitives lliurades per FGC, que difereixen de les publicades al TransMet Xifres de 1998 com a conseqüència de la inclusió al 1999 de les estacions de Bellaterra i UAB dins de l'aglomeració central.

Viatges (milions)



Municipis amb servei de transport urbà (fora àmbit EMT)



Zona central amb tarifa plana

Barcelona	l'Hospitalet de Ll.	St. Just Desvern
Badalona	Montcada i Reixac	St. Coloma de Gramenet
Cornellà de Ll.	Montgat	Tiana
el Prat de Ll.	St. Adrià de Besòs	
Esplugues de Ll.	St. Joan Despí	

Agglomeració central

Alella	l'Hospitalet de Ll.	St. Joan Despí
Badalona	Martorelles	St. Just Desvern
Badia del V.	Molins de Rei	St. Vicenç dels Horts
Barberà del V.	Mollet del V.	St. Coloma de Cervelló
Barcelona	Montcada i Reixac	St. Coloma de Gramenet
Cerdanyola del V.	Montgat	St. Coloma de Gramenet
Cornellà de Ll.	Pallejà	St. Maria de Martorelles
el Masnou	Ripollet	St. Maria de Martorelles
el Papiol	St. Adrià de Besòs	St. Perpètua de Mogoda
el Prat de Ll.	St. Boi de Ll.	
Esplugues de Ll.	St. Cugat del V.	Tiana
Gavà	St. Feliu de Ll.	Viladecans
la Llagosta	St. Fost de C.	

Transport ferroviari. 1999

Oferta

	Estacions	Cotxes-km (milions)	Trens/hora punta i sentit	Viatges (milions)	Δ 99 / 98 (%)
Xarxa integrada central					
Metro					
Línia 1	30	15,59	16	84,9	3,3
Línia 2	12	5,39	13	23,1	5,0
Línia 3	21	10,98	16	63,9	2,6
Línia 4	26	13,72	14	43,9	1,4
Línia 5	23	12,85	18	70,9	-0,3
Total	112	58,53		286,7	2,1
FGC					
Línia Barcelona-Vallès	18	6,84	30	24,6	11,1
Línia Llobregat-Anoia	8	2,67	11	4,4	38,1
Total	26	9,51		29,0	14,5
Rodalies RENFE					
C-1	8	4,89	9	5,0	0,9
C-2	5	2,87	7	1,2	2,6
C-3	6	1,24	3	0,7	2,4
C-4	7	3,92	8	2,2	1,7
Total	26	12,92		9,1	1,4
Total xarxa integrada central	164	81,0		324,8	3,0
Ferrocarrils suburbans i de rodalia					
FGC					
Línia Barcelona-Vallès	14	8,5	15	19,8	1,4
Línia Llobregat-Anoia	28	7,5	11	8,2	3,8
Total	42	16,0		28,0	2,1
Rodalies RENFE					
C-1	20	10,5	9	19,3	0,9
C-2	26	14,5	7	28,6	2,6
C-3	14	4,1	3	5,0	2,4
C-4	32	12,7	8	28,1	1,7
Total	92	41,8		81,0	1,9
Total ferrocarrils suburbans i de rodalia	134	57,7		108,9	1,9
Total sistema ferroviari metropolità	298	138,7		433,8	2,8

Nota: Els totals de longitud de xarxa i estacions de RENFE són comptant un sol cop els trams i estacions comunes. No es considera la integració parcial entre Barcelona i Torre Baró de les línies C-3 i C-4 en el títol T-Mes.

Demanda

	Viatges (milions)	Δ 99 / 98 (%)	Recaptació (MPTA)	Δ 99 / 98 (%)
Metro	286,7	2,1	19.126,7	4,7
FGC	57,0	8,1	5.950,4	10,1
Rodalies RENFE	90,1	1,8	12.391,1	5,3
Total	433,8	2,8	37.468,1	5,7

(1) Dades provisionals.

(2) Estimació de la part proporcional dels serveis en l'aglomeració central.

(3) Estimació de la part proporcional dels serveis dins de la regió metropolitana de Barcelona i fora de l'aglomeració central.

(4) No inclou el servei especial per a persones amb mobilitat reduïda.

(5) Dades estimades.

Transport en autobús. 1999

Aglomeració central

	Vehicles-km (milions)	Viatges (milions)	Δ 99 / 98 (%)	Recaptació (MPTA)
TMB				
Transports de Barcelona	36,95	202,10	0,87	13.073,40
Total	36,95	202,10	0,87	13.073,40
EMT ⁽¹⁾				
Authosa	0,54	2,32	-0,63	162,77
Mohn, SL	4,50	7,04	0,24	859,78
Oliveras, SA	1,61	3,47	-0,78	339,70
Rosanbus, SL	1,58	4,01	-1,50	336,36
TCC, SA ⁽⁴⁾	1,40	1,67	4,88	576,87
Tusgsal	8,62	24,17	-1,27	1.875,68
Altres (3)	0,53	0,76	7,20	49,93
Total	18,78	43,43	-0,62	4.201,09
Generalitat (fora àmbit EMT) ⁽⁵⁾				
Autocars R. Font, SA	0,29	0,79	-0,19	108,98
Cingles Bus, SA	0,77	0,82	-0,04	119,65
Sarbus (Martí i Renom, SA)	2,16	2,95	-6,17	352,88
Soler i Sauret, SA ⁽¹⁾	1,34	1,61	-2,40	145,17
Altres (9) ⁽⁶⁾	2,26	1,08	-9,29	181,39
Total	6,82	7,26	-4,56	908,07
Total aglomeració central	62,56	252,79	0,45	18.182,56

Regió metropolitana (fora de l'aglomeració central)

	Vehicles-km (milions)	Viatges (milions)	Δ 99 / 98 (%)	Recaptació (MPTA)
Transport interurbà				
Asistencia y Servicios, SL	0,38	0,53	-6,58	83,19
Cintoi Bus, SL ⁽¹⁾	0,97	0,64	-36,18	111,01
Empresa Casas, SA	1,99	1,75	9,57	337,92
Empresa Sagalés, SA	2,17	1,84	27,25	335,25
FGC	0,29	0,49	-5,99	58,97
La Hispano Igualadina, SA	1,74	0,58	16,88	219,41
La Hispano Ilacunense, SA	0,69	0,43	-	93,14
La Vallesana, SA	1,16	0,76	-5,01	99,50
Sarbus (Martí i Renom, SA)	0,78	1,65	-6,19	206,26
Soler i Sauret, SA	0,48	1,02	-	191,05
Altres (15) ⁽⁶⁾	2,39	2,07	-5,25	364,40
Total transport interurbà	13,03	11,77	-2,3	2.100,11

Transport urbà de competència municipal

	Vehicles-km (milions)	Viatges (milions)	Δ 99 / 98 (%)	Recaptació (MPTA)
Autobusos de Granollers, SA (Granollers)	0,30	1,08	3,07	102,78
CTSA (Mataró)	0,87	3,48	5,58	229,51
Transports Públics, SA (Rubi)	0,46	1,18	-0,77	69,84
TUS, S.Coop CL (Sabadell)	2,57	11,77	-3,59	776,72
Sarbus + Sáiz (Sant Cugat)	0,43	0,51	0,26	37,14
TMESA (Terrassa)	2,36	8,75	1,56	710,68
TCC (Vilanova i la Geltrú)	0,21	0,42	6,52	39,11
Altres (10)	0,70	0,93	12,07	74,89
Total transport urbà	7,91	28,12	0,11	2.040,67
Total transport en autobús	83,49	292,67	0,30	22.323,34