



# **METRÒPOLI I VULNERABILITAT TERRITORIAL**

**Ricard Gomà**

**Professor de Ciència Política UAB. Director de l'IERMB**

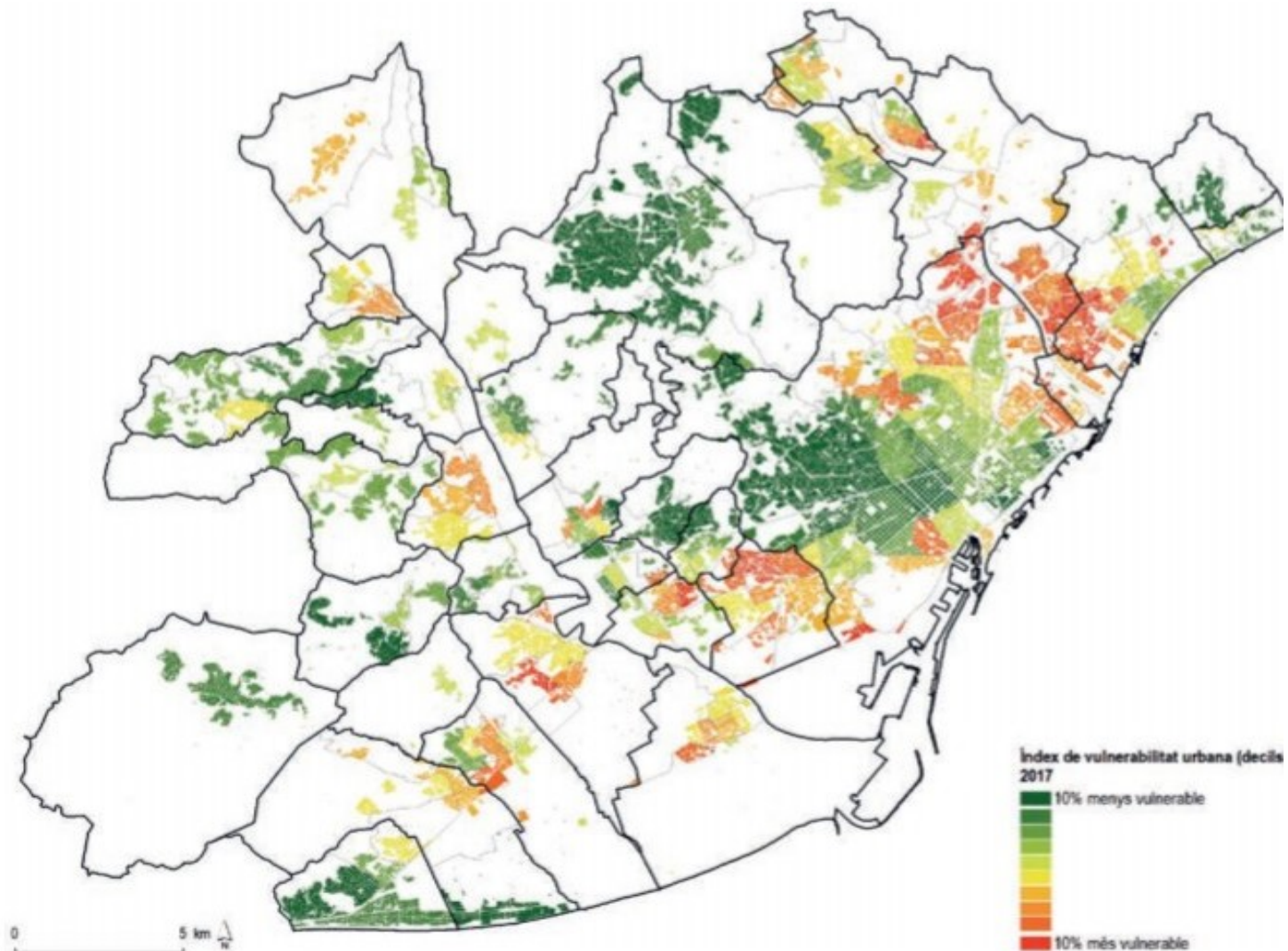
---

# INDEX DE VULNERABILITAT URBANA: DIMENSIONS I INDICADORS

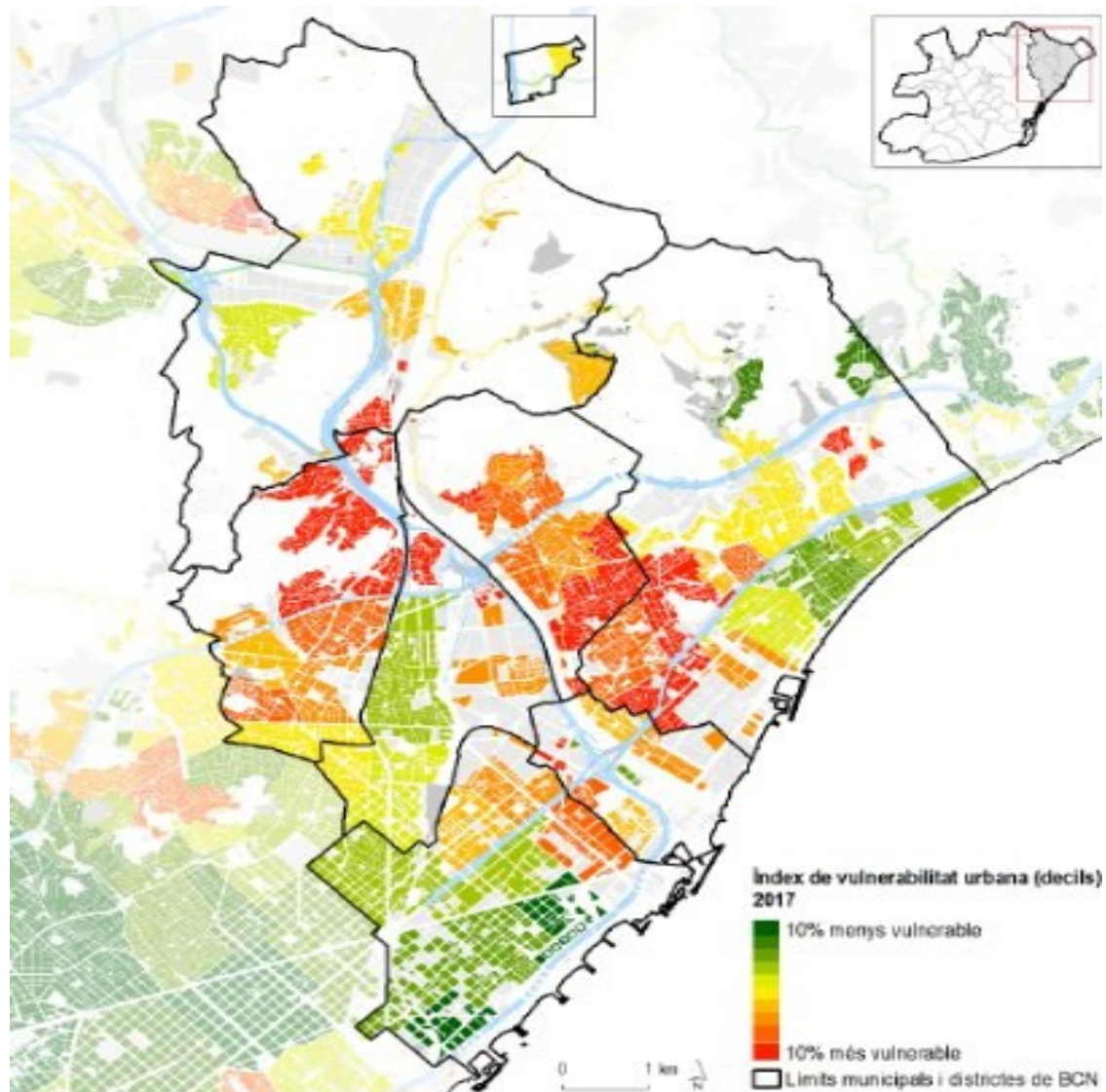
**Taula 1.** Dimensions, conceptes, indicadors i fonts de l'IVU

Dimensió	Concepte	Indicador	Font
Vulnerabilitat social	Pobresa	% població amb rendes baixes (60% de la mediana espanyola) <sup>6</sup>	Atles de distribució de renda de les llars, INE
	Envel·liment/soledat	% població de 75 anys i més que viu sola	Padró municipal d'habitants, Idescat
	Immigració estrangera	% població estrangera provinent de països en desenvolupament <sup>7</sup>	Padró municipal d'habitants, Idescat
Vulnerabilitat residencial	Elevada concentració de població	Densitat residencial de la població (hab./ha) <sup>8</sup>	Cadastre i Padró municipal d'habitants, Idescat
	Teixits residencials de risc	% habitatges molt antics i polígons d'habitatge <sup>9</sup>	Cadastre
	Degradació residencial	% edificis en estat deficient, mal estat o estat ruïnós	Cens de població i habitatges, 2011, INE
Efectes de la vulnerabilitat urbana	Baix atractiu residencial	Preu medià lloguer (€/mes) <sup>10</sup>	Sistema estatal d'Índex de preus de Lloguer d'Habitatge, Ministeri de Transports, Mobilitat i Agenda Urbana
	Escassa presència de classes mitjanes	% població sense rendes altes <sup>11</sup>	Atles de distribució de renda de les llars, INE
	Efectes de barri	% població de 25 i més anys amb estudis primaris o inferiors	Padró municipal d'habitants, Idescat

# INDEX DE VULNERABILITAT URBANA: MAPA METROPOLITÀ



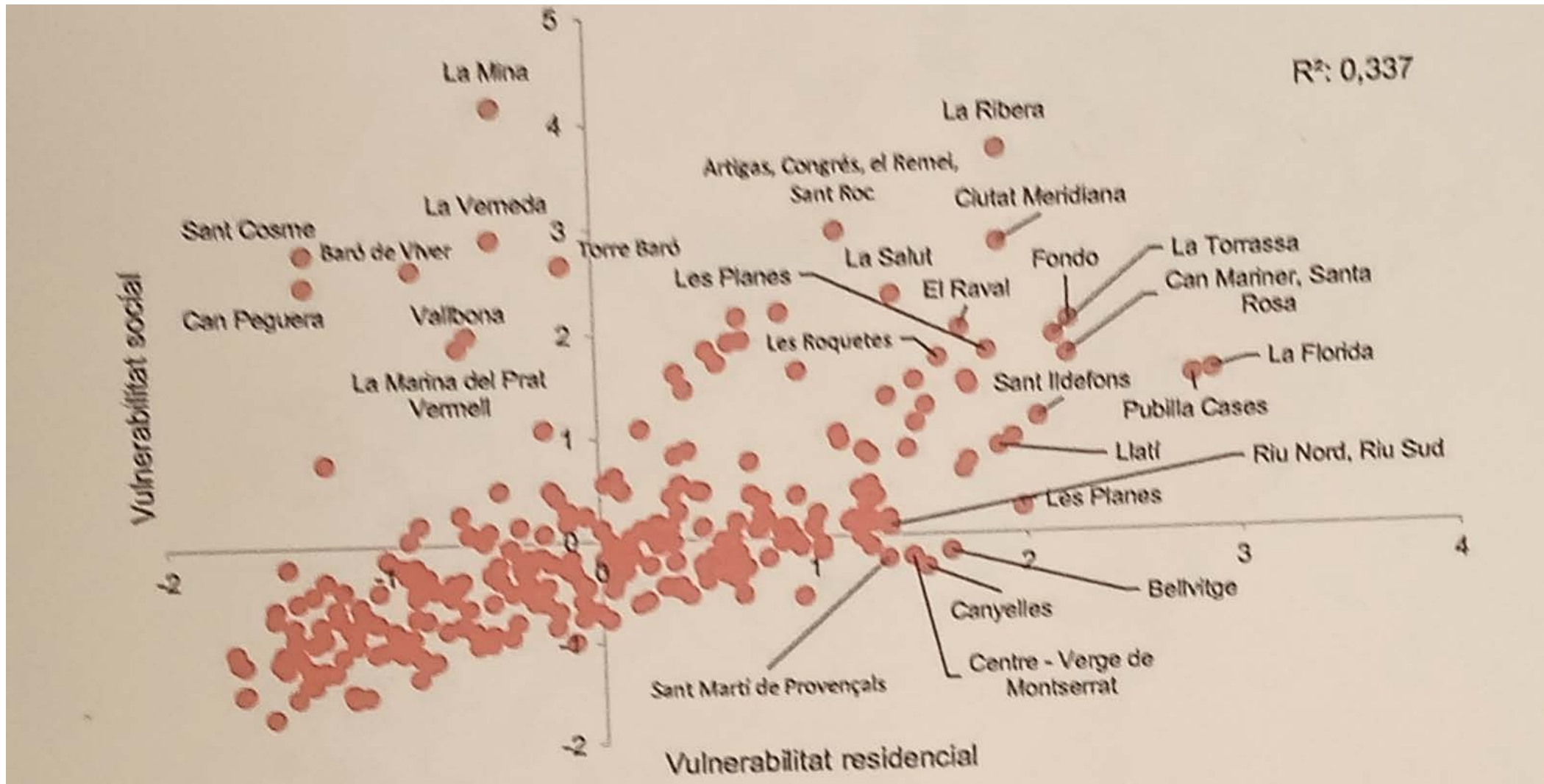
# INDEX DE VULNERABILITAT URBANA: BARRIS DEL BESÒS



# INDEX DE VULNERABILITAT URBANA: MUNICIPIIS METROPOLITANS

Municipi	Àmbits amb vulnerabilitat extrema	Àmbits al municipi	% àmbits amb vulnerabilitat extrema	Població àmbits amb vulnerabilitat extrema	Població al municipi	% població àmbits amb vulnerabilitat extrema
Badalona	4	14	28,6	57.501	215.848	26,6
Barcelona	8	73	11,0	51.092	1.620.809	3,2
Cornellà de Llobregat	1	7	14,3	24.424	86.610	28,2
Hospitalet de Llobregat, l'	3	13	23,1	71.394	257.349	27,7
Montcada i Reixac	2	6	33,3	7.045	35.063	20,1
Prat de Llobregat	1	9	11,1	769	63.897	1,2
Ripollet	1	7	14,3	6.081	37.899	16,0
Sant Adrià de Besòs	1	6	16,7	631	36.624	1,7
Sant Boi de Llobregat	1	6	16,7	4.908	82.142	6,0
Santa Coloma de Gramenet	5	11	45,5	60.058	117.597	51,1
<b>Total</b>	<b>27</b>	<b>152</b>	<b>17,8</b>	<b>283.903</b>	<b>2.553.838</b>	<b>11,1</b>

# INDEX DE VULNERABILITAT URBANA: CREUAMENT DE DIMENSIONS



# VULNERABILITAT URBANA I POLÍTICA DE MILLORA DE BARRIS

## Vulnerabilitat urbana

Persistència



Caràcter estructural

Concentració



Caràcter supramunicipal

Complexitat



Caràcter flexible i participat