

LA MOBILITAT EN DIA FEINER A LA REGIÓ METROPOLITANA DE **BARCELONA**

2006 | Enquesta
de Mobilitat
en Dia Feiner
(EMEF'2006)



ATM

Autoritat
del Transport
Metropolità

Ajuntament  de Barcelona



Tipologies mòbils

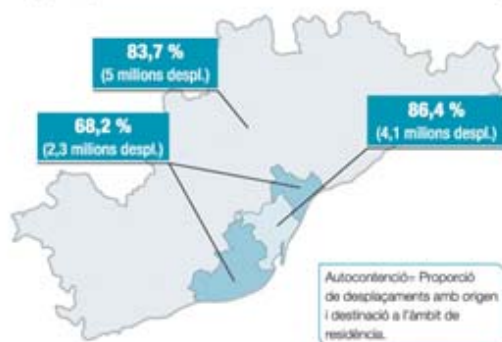
Els entrevistats han estat classificats en dues tipologies bàsiques, segons els seus perfils de mobilitat: població general i professionals de la mobilitat (transportistes, missatgers...). Dintre del primer grup, s'ha distingit entre població general sense mobilitat i amb mobilitat.

| | Individus | Desplaçaments Freqüència | % | Mitjana despl./dia |
|-------------------------------|-----------|-----------------------------|--------|-----------------------|
| Pob. general sense mobilitat | 269.735 | 0 | 0,0% | 0,0 |
| Pob. general amb mobilitat | 3.844.866 | 14.140.777 | 92,7% | 3,7 |
| Professionals de la mobilitat | 67.482* | 1.108.039 | 7,3% | 16,4 |
| TOTAL | 4.114.601 | 15.248.816 | 100,0% | 3,7 |

* Els 67.482 individus professionals s'han integrat al grup de 3.844.866 individus de la població general

Orígens i destinacions: l'autocontenció

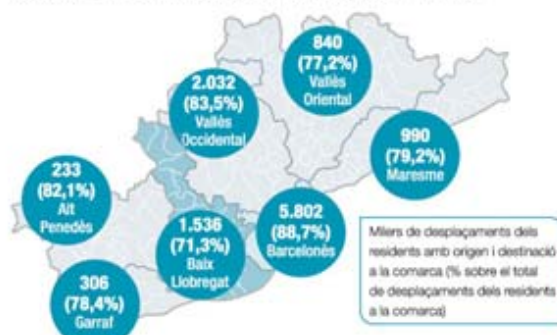
Barcelona és l'àmbit que presenta una autocontenció més elevada (86,4%). En sentit invers, la resta de la Primera Corona, és l'àmbit amb menys autocontenció (68,2%) i, per tant, té una major dependència funcional amb relació a la resta de la regió.



L'autocontenció per comarca de residència

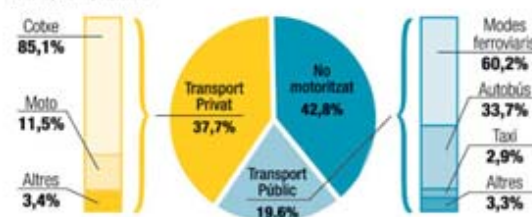
El 84,4% del total de desplaçaments efectuats per la població general en dia feiner tenen l'origen i la destinació a la mateixa comarca de residència.

La comarca que presenta un grau més elevat d'autocontenció és el Barcelonès (88,7%) i la que presenta un grau d'autocontenció més baix és el Baix Llobregat (71,3%).



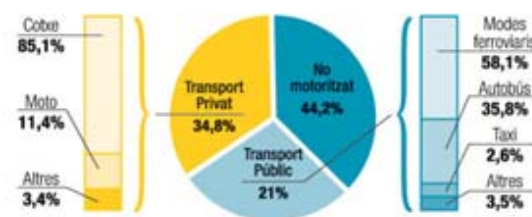
L'ús dels modes de transport: mitjà principal

Dels 14,1 milions de desplaçaments al dia, el mode de transport principal és el no motoritzat (42,8%): el 37,7% dels desplaçaments es fan amb vehicle privat i el 19,6% amb transport públic.

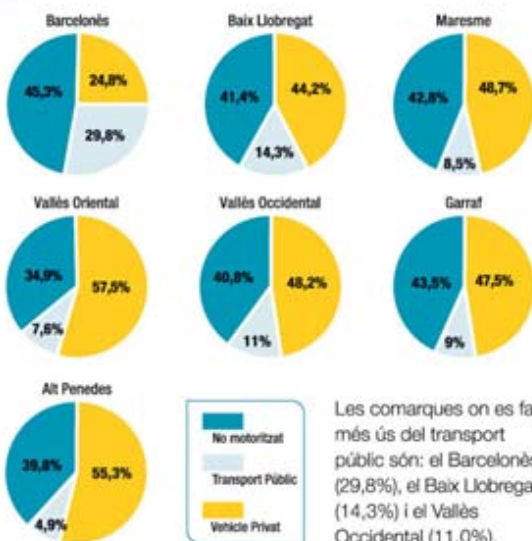


L'ús dels modes de transport: etapes del desplaçament

Un desplaçament respon a un únic motiu (treball, compres, etc.), però pot constar de més d'una etapa si combinen diversos modes de transport. De mitjana, els desplaçaments a la RMB consten d'1,1 etapes. Si es consideren les etapes, la quota del transport públic i el mode no motoritzat augmenten enfront del transport privat.



L'ús dels modes de transport (en funció de la comarca de residència)



El motiu dels desplaçaments

| | Desplaçaments | Percentatge |
|----------------------------------|-------------------|---------------|
| Treball | 2.770.654 | 19,6% |
| Estudis | 501.319 | 3,5% |
| Mobilitat ocupacional (*) | 3.271.873 | 23,1% |
| Compres quotidianes | 919.866 | 6,5% |
| Compres no quotidianes | 187.308 | 1,3% |
| Acompanyar persones | 716.469 | 5,1% |
| Oci/diversi | 642.261 | 4,5% |
| Passejar | 581.467 | 4,1% |
| Visita amic/familiar | 530.466 | 3,8% |
| Gestions personals | 477.004 | 3,4% |
| Metge/hospital | 281.510 | 2,0% |
| Formaci no reglada | 106.976 | 0,8% |
| Menjar fora (no oci) | 78.568 | 0,6% |
| Altres | 27.875 | 0,2% |
| Mobilitat personal (**) | 4.549.770 | 32,2% |
| Tornada a casa | 6.319.134 | 44,7% |
| TOTAL | 14.140.777 | 100,0% |

(*) La mobilitat ocupacional abans era denominada mobilitat obligada

(**) La mobilitat personal abans era denominada mobilitat no obligada

Pel que fa al motiu dels desplaçaments, pot observar-se com la mobilitat personal (32,2%) predomina sobre la mobilitat per treball i estudis (23,1%).

La proporció tan important de desplaçaments que hi ha per tornar a casa (44,7%), confirma la tendència pendular de la mobilitat.

Orígens i destinacions: tipus de fluxos

Partint de la perspectiva corona, s'han definit tres tipus de fluxos:

- **Interns**
11,6 milions de desplaçaments, que representen el 82,3%
- **Connexions**
2,2 milions de desplaçaments, que representen el 15,5%
- **Exteriors**
315 milers de desplaçaments, que representen el 2,2%



○ Interns

→ Connexions

Desplaçament expressats en milers

Principals desplaçaments intercomarcals

El 76,0% dels desplaçaments intercomarcals tenen, com a origen o destinació, la comarca del Barcelonès.

Les relacions de major magnitud es donen entre el Barcelonès i el Baix Llobregat i el Barcelonès i el Vallès Occidental.



Desplaçaments expressats en milers.

Només s'han considerat fluxos >30.000 desplaçaments/dia, excepte les connexions amb el Barcelonès, que s'han considerat totes.

Ràtio públic/privat

En la competència entre modes motoritzats, els millors resultats per al transport públic s'assoleixen en els desplaçaments interns a Barcelona. A mesura que els desplaçaments s'allunyen de Barcelona, la quota de transport públic decreix.



○ Interns

→ Connexions

Ràtio = desplaçament públic / desplaçament privat



Ràtio públic/privat per comarca

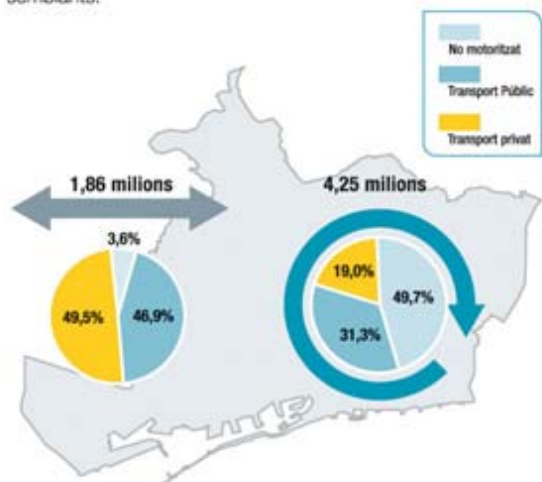
Excepte en el cas de Barcelona, el pes del transport públic en els desplaçaments intracomarcals és molt reduït



Distribució modal a Barcelona

Els modes no motoritzats (49,7%) i el transport públic (31,3%) són els més emprats en els desplaçaments interns a Barcelona ciutat.

En els desplaçaments de connexió, el transport privat (49,5%) i el transport públic (46,9%) tenen proporcions d'ús molt semblants.

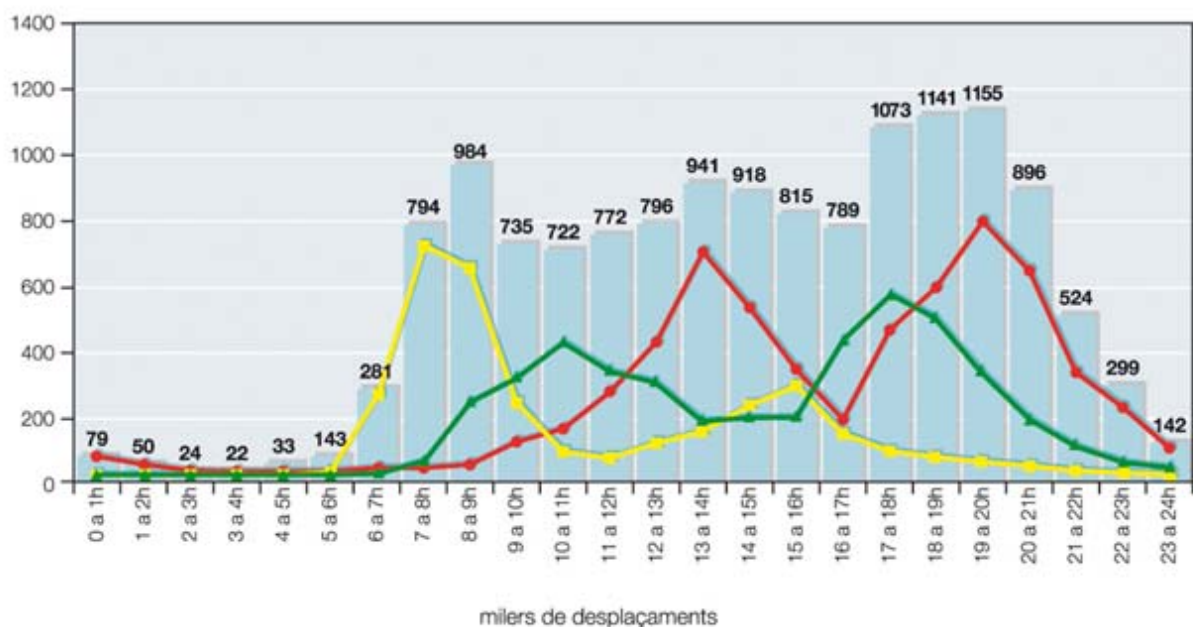


Distribució horària dels desplaçaments

El 88,7% dels desplaçaments es fan en horari diürn (de 7 a 21 hores).

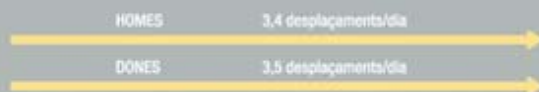
Es detecten certes fluctuacions, hores punta i vall.

La major concentració de desplaçaments es produeix a la tarda, entre les 17 i 20 hores.





Mobilitat segons el gènere

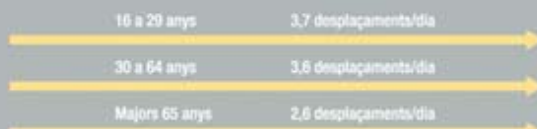


| Gènere | Mode | No motoritzats | Transport públic | Transport privat | TOTAL |
|--------|------|----------------|------------------|------------------|--------|
| Home | | 36,3% | 16,3% | 47,4% | 100,0% |
| Dones | | 48,9% | 22,6% | 28,5% | 100,0% |
| Total | | 42,1% | 19,8% | 37,7% | 100,0% |

| Gènere | Motiu | Mobilitat ocupacional | Mobilitat personal | Tornada a casa | TOTAL |
|--------|-------|-----------------------|--------------------|----------------|--------|
| Home | | 27,9% | 27,4% | 44,7% | 100,0% |
| Dones | | 18,6% | 36,7% | 44,7% | 100,0% |
| Total | | 22,1% | 32,2% | 44,7% | 100,0% |

No s'observen diferències significatives amb relació a la mitjana de desplaçaments diaris, però pel que fa als motius i mitjans emprats, amb un major pes relatiu de la mobilitat ocupacional, en el cas dels homes, i personal, en el cas de les dones. Les dones són les que més utilitzen el transport públic i també le que fan més desplaçaments a peu.

Mobilitat segons els grups d'edat



| Grups d'edat | Mode | No motoritzats | Transport públic | Transport privat | TOTAL |
|----------------|------|----------------|------------------|------------------|--------|
| 16 a 29 anys | | 35,6% | 25,7% | 38,7% | 100,0% |
| 30 a 64 anys | | 39,4% | 17,6% | 43,0% | 100,0% |
| Majors 65 anys | | 69,4% | 17,6% | 13,1% | 100,0% |
| Total | | 42,8% | 19,8% | 37,7% | 100,0% |

| Grups d'edat | Mode | Mobilitat ocupacional | Mobilitat personal | Tornada a casa | TOTAL |
|----------------|------|-----------------------|--------------------|----------------|--------|
| 16 a 29 anys | | 29,6% | 25,3% | 45,0% | 100,0% |
| 30 a 64 anys | | 25,6% | 30,4% | 44,0% | 100,0% |
| Majors 65 anys | | 1,4% | 51,4% | 47,2% | 100,0% |
| Total | | 23,1% | 32,2% | 44,7% | 100,0% |

Amb l'increment de l'edat, s'observa una reducció en la mitjana de desplaçaments.

El pes de la mobilitat ocupacional decreix a mesura que augmenta l'edat.

Els joves són els que fan més ús del transport públic.

Enquesta de Mobilitat en Dia Feiner (EMEF'2006)



Realitzada per:



Dades bàsiques

• UNIVERS

Residents a la RMB, de 16 anys o més.

• DISSENY MOSTRAL

Mostreig estratificat polietàpic.

• MOSTRA

Integrada per 18.350 individus. Amb una confiança del 95,5% i en el supòsit de màxima indeterminació ($p=q=0,5$), l'error màxim és $\pm 0,74\%$.

• RECOLLIDA D'INFORMACIÓ

Entrevista telefònica amb metodologia CATI.

• TREBALL DE CAMP

Dut a terme per Instituto DYM del mes de març al mes de juny de 2006.

• EQUIP INVESTIGADOR

Supervisió del treball de camp i anàlisi dels resultats a càrrec de l'Institut d'Estudis Regionals i Metropolitans de Barcelona (IERMB).