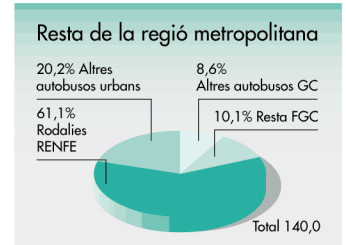
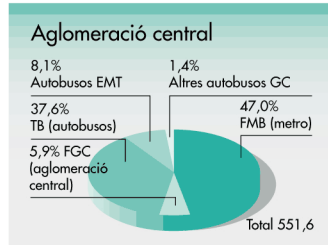
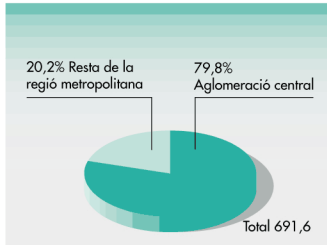


Sistema metropolità de transport públic col·lectiu a l'àrea de Barcelona

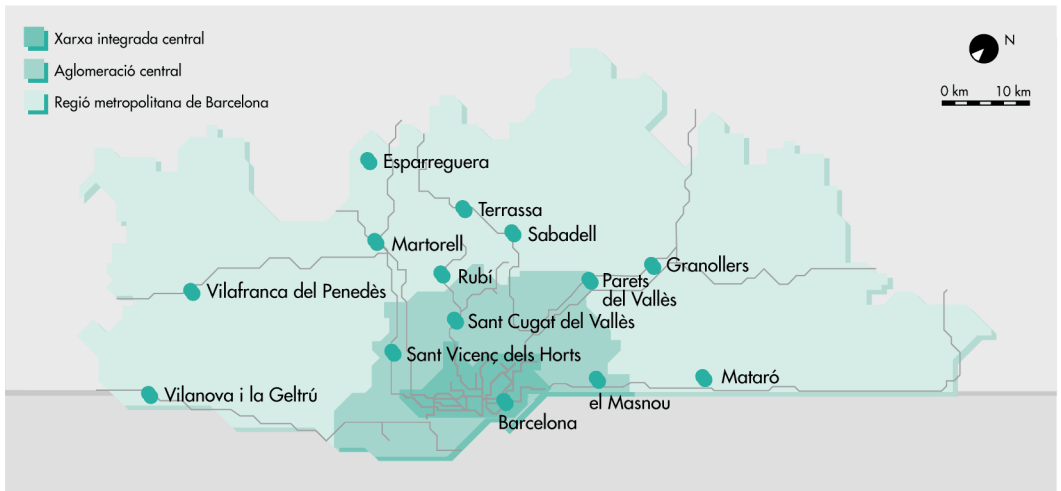
Dades bàsiques 1997

	Línies	Longitud de xarxa (km)	Vehicles-km (milions)	Viatges (milions)	1997/96 (%)	Recaptació (MPTA)
FMB (metro)	5	80,5	53,2	259,1	-3,9	16.516,1
FGC (aglomeració central)	2	48,5	14,2	32,6	3,2	2.898,2
TB (autobusos)	77	699,3	36,5	207,5	0,0	12.770,2
Autobusos EMT ⁽¹⁾	66	805,0	17,6	44,8	2,0	4.115,3
Autobusos Generalitat ⁽²⁾ (aglomeració central)	38	523,5	7,0	7,6	-1,2	951,0
Total aglomeració central			128,5	551,6	-1,5	37.250,8
Altres autobusos Generalitat ⁽³⁾	141	2.873,6	11,9	12,1	4,7	2.028,1
Resta FGC	2	95,2	6,6	14,2	6,7	2.052,4
Rodalies RENFE	4	416,7	55,6	85,5	4,1	11.233,8
Altres autobusos urbans	43	363,6	7,5	28,2	2,5	1.851,6
Total resta regió metropolitana			81,6	140,0	3,7	17.165,9
Total			210,1	691,6	-0,4	54.416,7

Viatges (milions)



Municipis amb servei de transport urbà (fora àmbit EMT)



Transport ferroviari 1997

Oferta

	Longitud de xarxa (km)	Estacions	Cotxes-km (milions)	1997/96 (%)	Trens/hora punta i sentit
Xarxa integrada central					
Metro					
Línia 1	20,7	30	14,9	-3,9	16
Línia 2	8,6	12	2,7	68,7	13
Línia 3	14,2	21	10,3	-4,6	16
Línia 4	20,4	25	12,8	-4,5	14
Línia 5	16,6	23	12,5	-5,3	18
Total	80,5	111	53,2	-2,4	
FGC					
Línia Catalunya i Sarrià	12,4	18	6,4	13,0	29
Línia Catalans	8,1	8	2,0	38,7	9
Total	20,5	26	8,4	18,2	
Total xarxa integrada central	101,0	137	61,6	0,0	
Ferrocarrils suburbans i de rodalia					
FGC					
Catalunya i Sarrià	32,7	14	7,6	20,1	14
Catalans	90,5	28	4,8	-7,3	9
Total	123,2	42	12,4	7,8	
Rodalies RENFE					
C-1	98,9	28	15,5	25,0	9
C-2	131,0	31	17,6	18,2	7
C-3	77,0	20	5,5	14,6	3
C-4	146,1	40	17,0	20,6	8
Total	416,7	102	55,6	20,6	
Total ferrocarrils suburbans i de rodalia	539,9	144	68,0	18,1	
Total sistema ferroviari metropolità	640,9	281	129,6	8,7	

En els totals de longitud de xarxa i d'estacions de RENFE es compten un sol cop els trams i estacions comunes. No es considera la integració parcial entre Barcelona i Torre Baró de les línies C-3 i C-4 en el títol T-Mes.

Demanda

	Viatges (milions)	1997/96 (%)	Recaptació (MPTA)	1997/96 (%)
Metro	259,1	-3,9	16.516,1	2,1
FGC	46,8	4,2	4.950,7	9,2
Rodalies RENFE	85,5	4,1	11.233,8	6,6
Total	391,4	-1,1	32.700,6	4,9

(1) Les dades de recaptació són provisionals.

(2) Estimació de la part proporcional dels serveis en l'aglomeració central.

(3) Estimació de la part proporcional dels serveis dins de la regió metropolitana de Barcelona i fora de l'aglomeració central.

(4) No inclou el servei especial per a persones amb mobilitat reduïda.

Transport en autobús 1997

Aglomeració central

	Vehicles-km (milions)	Viatges (milions)	1997/96 (%)	Recaptació (MPTA)
TMB				
Transports de Barcelona	36,50	207,50	0,0	12.770,2
Total	36,50	207,50	0,0	12.770,2
EMT ⁽¹⁾				
Authosa	0,54	2,32	2,0	173,3
Mohn, SL	4,18	7,32	4,6	871,4
Oliveras, SA	1,57	3,65	-2,6	352,7
Rosanbus, SL	1,50	4,08	7,2	321,6
TCC, SA ⁽⁴⁾	1,35	1,50	14,3	479,3
Tubsal	8,08	25,32	0,5	1.877,6
Altres (3)	0,36	0,65	5,6	39,4
Total	17,58	44,84	2,0	4.115,3
Generalitat (fora àmbit EMT) ⁽²⁾				
Autocars R. Font, SA	0,60	0,82	-7,5	103,0
Empresa Sagalés, SA	1,13	0,98	-12,7	152,6
Sarbus (Martí & Renom, SA)	2,53	3,22	-0,4	374,5
Soler i Sauret, SA	1,00	1,63	1,5	167,3
Altres (8)	1,73	0,98	11,4	153,6
Total	6,99	7,63	-1,2	951,0
Total aglomeració central	61,07	259,97	-0,4	17.836,5

Transport interurbà de la regió metropolitana (fora de l'aglomeració central)

	Vehicles-km (milions)	Viatges (milions)	1997/96 (%)	Recaptació (MPTA)
Transport interurbà ⁽³⁾				
Asistencia y servicios, SL	0,48	0,58	9,0	84,9
Cintoi Bus, SL	1,12	1,24	16,9	230,0
Empresa Casas, SA	2,45	1,51	32,2	293,1
Empresa Sagalés, SA	1,94	1,32	-12,7	213,7
FGC	0,29	0,57	4,2	66,6
La Hispano Igualadina, SA	1,62	0,79	2,8	249,0
La Hispano Llacunense, SA	0,90	0,78	17,5	143,4
Sarbus (Martí & Renom, SA)	0,84	1,80	-0,3	219,0
Soler i Sauret, SA	0,25	0,63	1,5	120,5
La Vallesana, SA	0,50	0,82	-5,1	98,9
Altres (14)	1,51	2,08	-2,8	309,0
Total transport interurbà	11,90	12,12	4,7	2.028,1

Transport urbà de competència municipal

	Vehicles-km (milions)	Viatges (milions)	1997/96 (%)	Recaptació (MPTA)
Autobusos de Granollers, SA	0,31	1,06	5,5	71,4
TRAPSA (Mataró)	0,76	3,18	0,9	170,2
Transports Públics, SA (Rubi)	0,44	1,10	8,9	59,8
TUS, SCCL (Sabadell)	2,63	12,66	2,4	822,7
Sarbus + Saiz (Sant Cugat)	0,42	0,53	-7,4	36,5
TMESA (Terrassa)	2,32	8,54	2,1	610,2
TCC (Vilanova i la Geltrú)	0,19	0,39	7,0	35,9
Altres (6)	0,40	0,70	18,3	44,9
Total transport urbà	7,47	28,16	2,5	1.851,6
Total transport en autobús	80,44	300,25	0,9	21.716,2